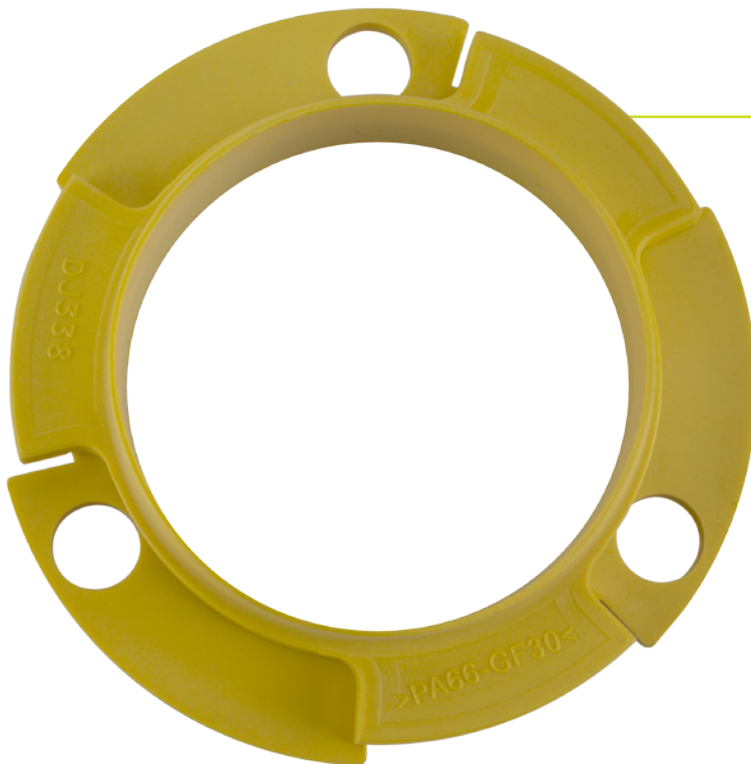


HALTEWERKZEUG FÜR KETTENRAD AN DER EINSPRITZPUMPE, FÜR FORD 2,0 / 2,2 / 2,4 / 3,2 L TDCI

Artikel-Nr. 103999



Art.-Nr. 103999

passend für folgende Fahrzeuge und Motorcodes:

Ford Mondeo 2001, Bj. 10/2000-02/2007
Ford Transit 2000.5, Bj. 01/2000-05/2006
Ford Transit 2006.5, Bj. 04/2006-

mit

Ford 2,0 l Duratorq DI / TDCI / TDDI
Ford 2,2 l Duratorq TDCI
Ford 2,4 l TDCI / TDDI
Ford 3,2 l TDCI

zu verwenden wie:

Ford 303-1151

Anwendung:


Die Abdeckung des Kettenrades mit Spezialwerkzeug **Art.-Nr. 106316** entfernen. Den Motor drehen, bis sich die Einstellbohrung des Kettenrades auf 1 Uhr befindet. Einen langen Steckschlüsseinsatz T45, wie z.B. **Art.-Nr. 102688** in 3 Uhr Stellung einsetzen – ist dies möglich, ist die Grundeinstellung ok.

Kraftstoffpumpe freilegen und Leitungen lösen. Nun Haltewerkzeug **Art.-Nr. 103999** einsetzen und im Uhrzeigersinn verriegeln. Die vier Schrauben des Kettenrades lösen, Kraftstoffpumpe ausbauen.

Zusatzwerkzeug



Diese Artikel sind nicht enthalten!

ARTIKEL	ANZAHL	PRODUKTBEZEICHNUNG	OE-NUMMER zum Vergleich
106316 	1 Stk	Kurbelwellendichtring De-/Montagewerkzeug, für Citroen / Peugeot / Fiat / Ford / Land Rover	303-679, 303-679A
102688 	1 Stk	Kraft-Biteinsatz, T-Profil T45, 12,5 (1/2") Antrieb, Länge 75 mm	



Technische Änderungen vorbehalten, alle Angaben ohne Gewähr. Dies ist keine verbindliche Werkstattanleitung, bitte beachten Sie stets die Hersteller-Angaben. Es handelt sich nicht um Originalwerkzeug. Alle angegebenen Originalnummern (OE) dienen lediglich zum Vergleich und der besseren Identifikation.