

## 116626

Reifen Reparatur Satz, 38-tlg. inkl. 30 Reparaturstreifen



**ACHTUNG:**  
NUR für den  
Laufflächenbereich und  
Schäden bis max. 6 mm  
Größe verwenden!

ARTIKEL	ANZAHL	PRODUKTBEZEICHNUNG
	2 Stk	Bohrhale mit T-Griff
	2 Stk	Einführhale mit T-Griff
	30 Stk	Reparaturstreifen 100 mm Länge
	2 Stk	Vulkanisierungsflüssigkeit
	1 Stk	Messer
	1 Stk	Inbus-Schlüssel

Abbildung kann vom gelieferten Produkt abweichen



Technische Änderungen vorbehalten, alle Angaben ohne Gewähr. Dies ist keine verbindliche Werkstattanleitung, bitte beachten Sie stets die Hersteller-Angaben. Es handelt sich nicht um Originalwerkzeug. Alle angegebenen Originalnummern (OE) dienen lediglich zum Vergleich und der besseren Identifikation.

## ANWENDUNG 116626

### Reifen Reparatur Satz, 38-tlg. inkl. 30 Reparaturstreifen

#### Bitte beachten Sie:

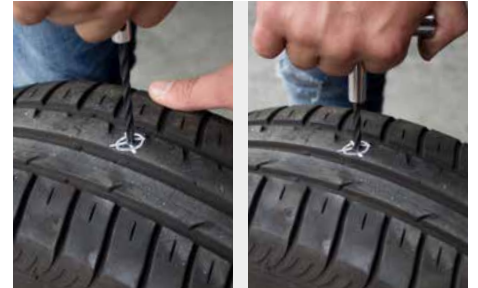
Der Reifen kann während der Reparatur auf der Felge montiert bleiben. Trotzdem ist es ratsam, den Reifen vorher von der Felge zu montieren um weitere Beschädigungen auszuschließen. Beispielsweise können Beschädigungen an der Flanke durch das Fahren ohne Luft entstehen.

Unbedingt §36 StVZO sowie die Ergänzung Vk.B1.2001 beachten.



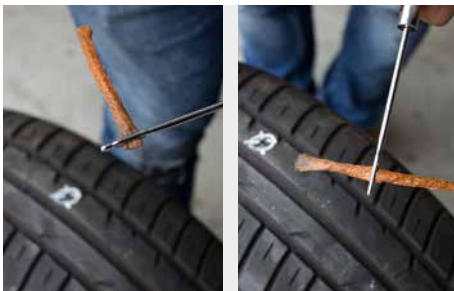
#### BESCHÄDIGUNG AM REIFEN

Beschädigung lokalisieren und Fremdkörper entfernen.



#### VERGRÖßERN UND SÄUBERN

Durch wiederholtes Eindrehen der Bohrhale erhält das Loch den idealen Durchmesser zur Reparatur und wird gleichzeitig gesäubert.



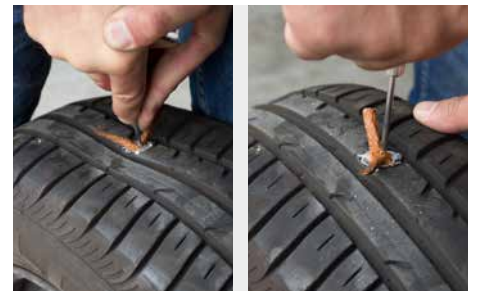
#### STREIFEN EINFÄDELN

Fädeln Sie den Reparaturstreifen bis zur Mitte in die Einführhale ein.



#### VULKANISIERUNG AUFTRAGEN

Tragen Sie die mitgelieferte Vulkanisierungsflüssigkeit auf das Loch auf. Dies erleichtert das Einfädeln und vulkanisiert die Reparaturstelle.



#### STREIFEN HINEINDRÜCKEN

Setzen Sie die Einführhale auf das Loch an und drücken Sie sie durch den Reifenmantel, sodass noch beide Enden des Reparaturstreifens sichtbar sind.



#### EINFÜHRHALE UM 90° DREHEN

Anschließend drehen Sie die Einführhale um ca. 90° und ziehen diese wieder heraus. Dabei muss der Reparaturstreifen im Loch verbleiben.



#### ÜBERSCHUSS ENTFERNEN

Schneiden Sie nun den überstehenden Reparaturstreifen mithilfe des scharfen Messers bündig zum Reifen ab.



#### REIFEN BEFÜLLEN

Reifen nach Fahrzeugvorgaben befüllen und erneut auf Dichtigkeit prüfen.

Abbildung kann vom gelieferten Produkt abweichen



Technische Änderungen vorbehalten, alle Angaben ohne Gewähr. Dies ist keine verbindliche Werkstattanleitung, bitte beachten Sie stets die Hersteller-Angaben. Es handelt sich nicht um Originalwerkzeug. Alle angegebenen Originalnummern (OE) dienen lediglich zum Vergleich und der besseren Identifikation.